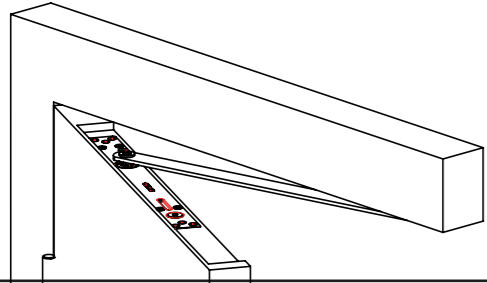


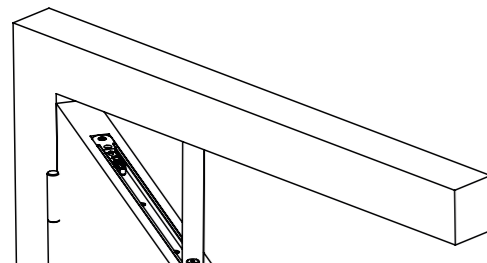
Дверной доводчик скрытой установки DCH2-04 Hold Open (40-90 кг) AL до 90 кг

Стандартная установка на левую дверь

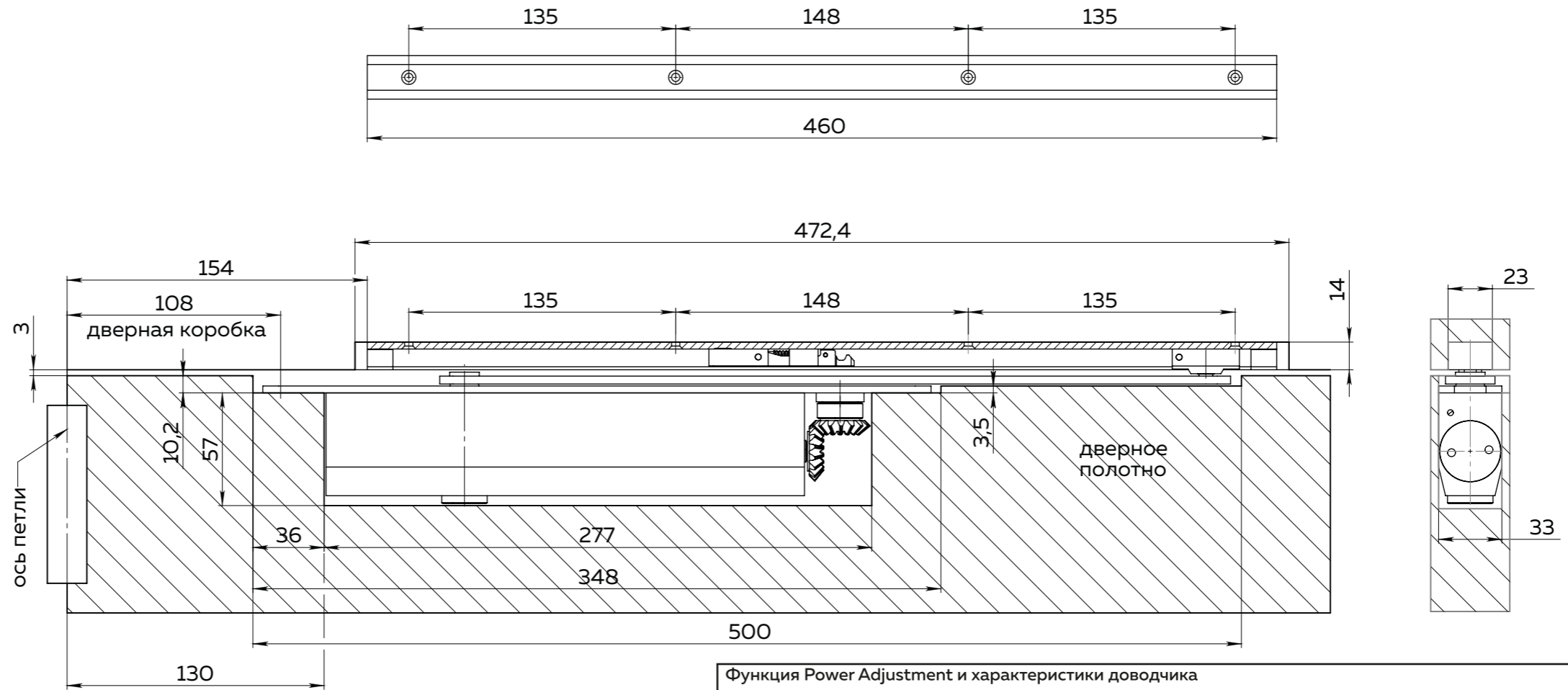


Корпус дверного доводчика устанавливается внутрь дверного полотна, направляющая устанавливается внутрь дверной коробки. Применимо для левых и правых дверей. Монтажные размеры приведены для левой двери, установка для правой двери - зеркальна.

Верхняя установка на левую дверь



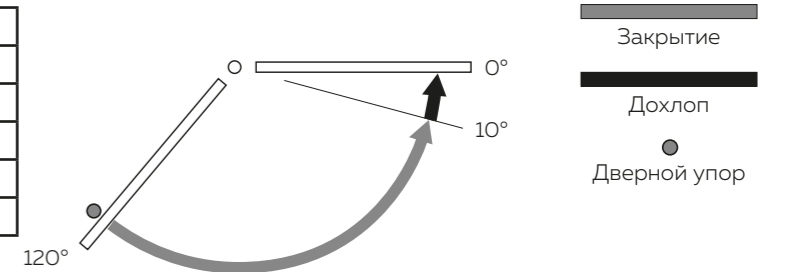
Корпус дверного доводчика устанавливается внутрь дверной коробки, направляющая устанавливается внутрь дверного полотна. Применимо для левых и правых дверей. Монтажные размеры приведены для левой двери, установка для правой двери - зеркальна.



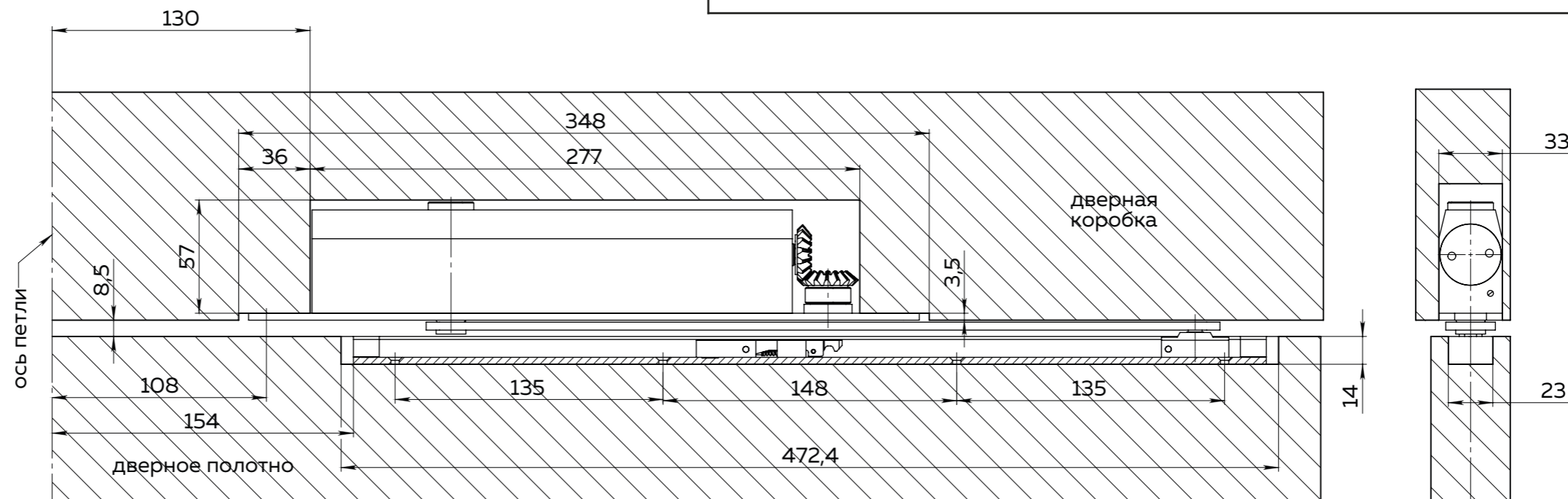
Функция Power Adjustment и характеристики доводчика

Количество оборотов	-7	0	+8
Усилие	EN2	EN3	EN4
Вес двери, кг	40	60	80
Ширина двери, мм	850	950	1100
Макс. угол без фиксатора	120°		
Макс. угол с фиксатором	120°		

Указанные характеристики верны при установке доводчика строго по схеме монтажа с соблюдением всех указанных размеров. В противном случае характеристики доводчика изменятся.



Внимание! Обязательна установка ограничителя открывания двери (дверного упора).



Паспорт доводчика скрытой установки

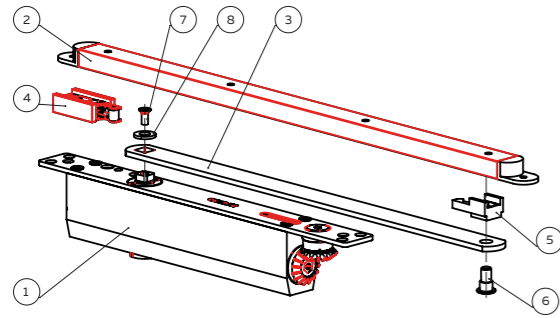
Fuaro DCH2-04 Hold Open (40-90 кг) AL до 90 кг

Настоящее руководство по эксплуатации предназначено для ознакомления с техническими характеристиками, особенностями установки и правилами эксплуатации дверного доводчика.

Дверные доводчики используются для автоматического закрывания распашных дверей и устанавливаются на металлические, деревянные, пластиковые и другие дверные полотна.

Модель доводчика	Fuaro DCH2-04 Hold Open (40-90 кг)
Тип установки	Универсальный
Масса двери	40-90 кг
Ширина двери	750-1100 мм
Максимальный угол открытия	130°

Изготовитель оставляет за собой право вносить изменения в конструкцию доводчика без уведомления потребителя.



Установка доводчика не по своему классу (на дверь с иными характеристиками) резко сократит срок его службы или работа изделия будет некорректной.

Комплект для установки:

1. Доводчик.....	1 шт.
2. Направляющая.....	1 шт.
3. Рычаг.....	1 шт.
4. Фиксатор.....	1 шт.
5. Слайдер.....	1 шт.
6. Винт.....	1 шт.
7. Винт.....	1 шт.
8. Шайба.....	1 шт.
9. Комплект крепежа.....	1 шт.

Правила эксплуатации:

Выбирайте доводчик согласно характеристикам двери. Решающим является максимальное значение массы или ширины двери.

Температурный режим эксплуатации от -45 °C до +60 °C.

Необходимо устанавливать доводчик на ровную поверхность во избежание деформации корпуса.

Не рекомендуется разъединять рычаг и направляющую в процессе эксплуатации доводчика.

Недопустимо принудительное закрывание двери. Это может привести к поломке изделия. Если необходимо ускорить или замедлить закрывание, достаточно отрегулировать доводчик.

Доводчик нуждается в сезонной регулировке. При резких температурных колебаниях изменяется вязкость масла внутри доводчика, что приводит к изменению скорости закрывания двери.

Рекомендуется устанавливать доводчик внутри помещения.

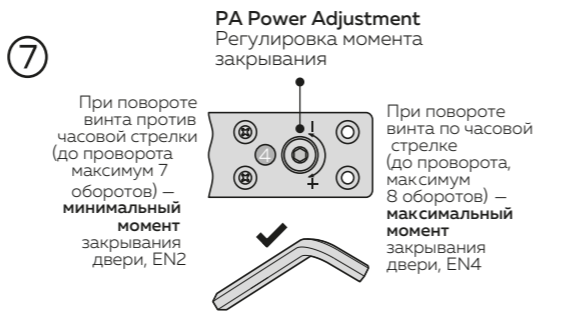
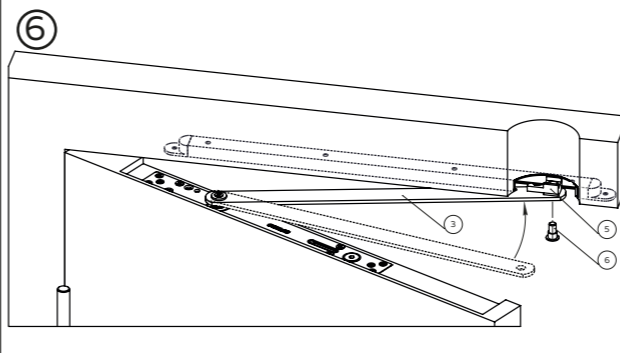
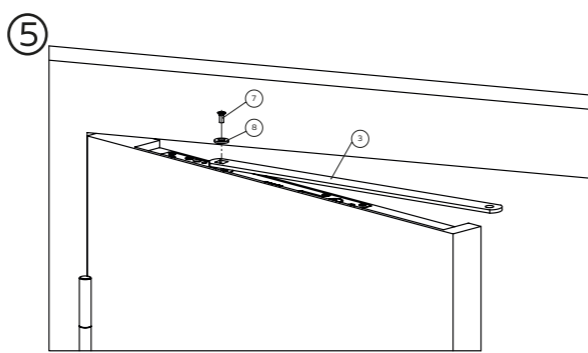
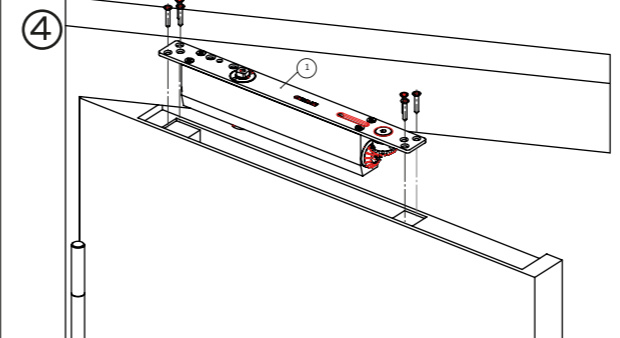
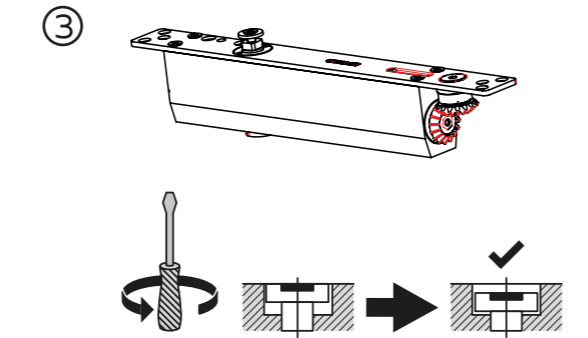
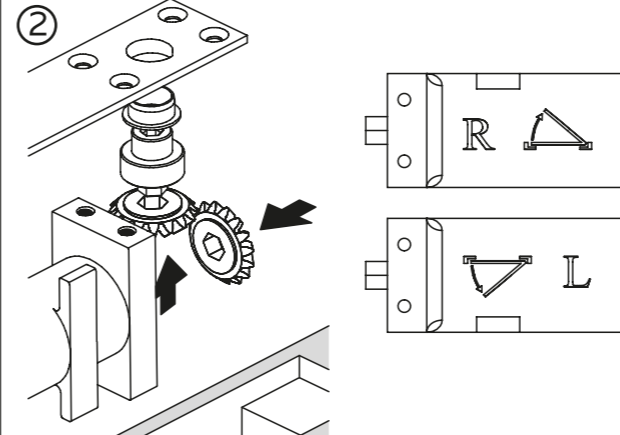
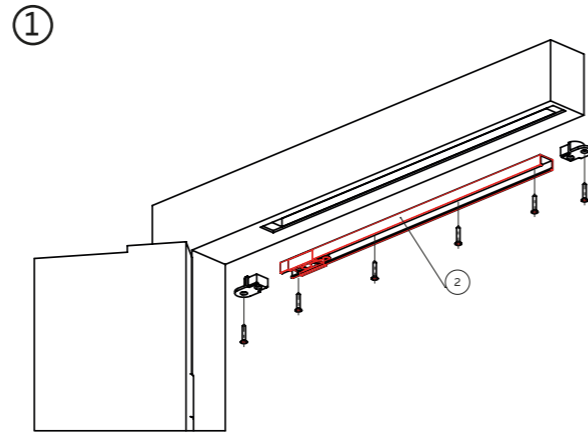
Гарантия изготовителя:

Производитель подтверждает высокое качество изделия и гарантирует срок службы в течение 5-ти лет со дня продажи. При обнаружении дефектов производственного характера в пределах гарантийного срока изделие подлежит замене по месту приобретения при полной комплектности и наличии кассового чека.

Гарантия не действительна при следующих условиях:

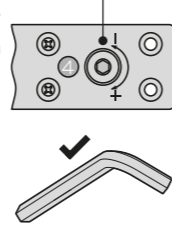
- имеются механические повреждения корпуса;
- производительное принудительное закрывание дверного полотна;
- полностью выкручивались регулировочные винты;
- производилось вскрытие корпуса;
- вносились изменения в конструкцию;
- доводчик установлен не по инструкции.

Установка доводчика в полотно двери и регулировка



PA Power Adjustment
Регулировка момента закрывания

При повороте винта против часовой стрелки (до поворота максимум 7 оборотов) – **минимальный момент** закрывания двери, EN2



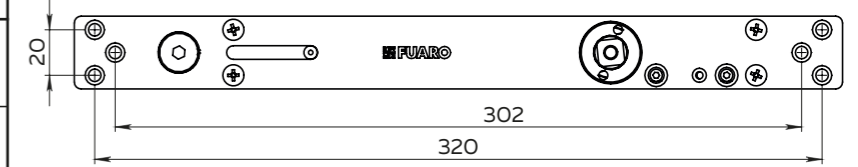
При повороте винта по часовой стрелке (до поворота, максимум 8 оборотов) – **максимальный момент** закрывания двери, EN4

Количество оборотов	-7	0	+8
Усилие	EN2	EN3	EN4
Вес двери, кг	40	60	80
Ширина двери, мм	850	950	1100
Макс. угол без фиксатора	120°		
Макс. угол с фиксатором	120°		

Указанные характеристики верны при установке доводчика строго по схеме монтажа с соблюдением всех указанных размеров. В противном случае характеристики доводчика изменятся.



Заводские настройки EN3 (0 количества оборотов винта регулировки PA)



Спустя 15 дней после установки и эксплуатации доводчика, необходимо провести окончательную регулировку.

Техническое обслуживание

Техническое обслуживание необходимо проводить не реже одного раза в полгода:

диагностика внешнего вида и осмотр креплений (при необходимости затянуть);

зимой и летом необходимо произвести регулировку дохлопа и закрытия;

раз в 1 год смазывать шарнирные узлы рычажного механизма

консистентной смазкой.



Необходима регулировка скорости закрывания и дохлопа в процессе эксплуатации при температурных колебаниях окружающей среды (зимнее и летнее время).

Рекомендации по использованию:

изучите паспорт изделия;

не рекомендуется принудительное закрывание полотна из-за возможной поломки узлов;

не допускается использовать доводчик как ограничитель открывания двери;

не удерживайте принудительно дверное полотно в открытом состоянии более 10 мин. Пружина в узле доводчика в этот момент находится в максимальном растяжении, что отрицательно повлияет на её ресурс;

своевременно производите сезонную регулировку;

не разбирайте доводчик.



Не пытайтесь самостоятельно произвести ремонт доводчика. Пружина в корпусе имеет большую степень сжатия и при вскрытии корпуса она может нанести травму. Не разбирайте корпус доводчика – это опасно!

Свидетельство о продаже:

Продано

Дата продажи

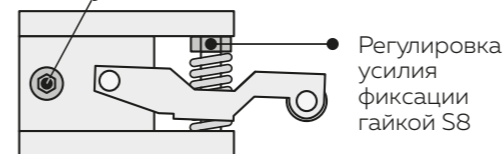
Штамп магазина

8 Фиксация двери в открытом положении (Hold Open)

Регулировка угла фиксации

Для выбора нужного угла фиксации передвиньте фиксатор HO внутри штанги. Для отключения функции – выньте фиксатор из штанги

После выбора угла фиксации двери (HO) надежно затяните стопорный винт



Регулировка усилия фиксации гайкой S8